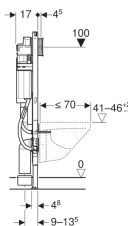
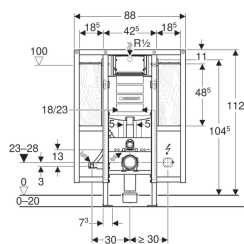


Geberit Duofix element za konzolni WC, 112 cm, s Sigma ugradbenim vodokotlićem 12 cm, za osobe s invaliditetom, za oslonce i rukohvate



Namjeravana uporaba

- Za suhomontažne konstrukcije
- Za ugradnju u predzidne konstrukcije u visini elementa ili etaže
- Za ugradnju u instalacijske zidove u visini etaže
- Za ugradnju u Geberit Duofix sistemske zidove u visini elementa ili etaže
- Prikladno za ugradnju u prostorije za osobe s invaliditetom
- Za konzolne WC-e s dimenzijama priključka prema EN 33:2011
- Za konzolne WC-e velike projicirane duljine do 70 cm
- Za učvršćenje oslonaca i rukohvata
- Za jednokoličinsko i dvokoličinsko ispiranje ili start/stop ispiranje
- Za podove debljine 0–20 cm

Svojstva

- Samostojeći okvir, završna obrada pečenim lakom
- Okvir pripremljen za potporne elemente kod WC školjki s malom površinom podloge
- Ugradna visina WC-a u fazi grube gradnje podesiva 41–46 cm
- Potporna noga, pocinčana
- Potporne noge, podesive 0–20 cm
- Potporna noga s protukliznim svojstvima
- Podne ploče, okretne
- Podna ploča, dubina prikladna za ugradnju u U-profile UW 50 i UW 75 i sistemske šine Geberit Duofix
- Priključno koljeno može se montirati bez alata u različitim položajima dubine, raspon namještanja 45 mm
- Učvršćenje za priključno koljeno, zvučno izolirano
- Ugradbeni vodokotlić s čeonim aktiviranjem
- Ugradbeni vodokotlić, potpuno izoliran protiv kondenzacije
- Kod tvorničkih postavki moguće je trenutačno naknadno ispiranje
- Radovi montaže i popravci na ugradbenom vodokotliću bez alata
- Priključak vode straga ili gore u sredini
- Građevinska zaštita štiti servisni otvor od vlage i prljavštine

- Građevinska zaštita, može se skratiti
- Montažna ploča od furnira, vodootporna zalijepljena
- Razred građevinskog materijala B2 prema DIN 4102-1, odnosno razred D-s2, d0 prema DIN EN 13501-3
- Ispuštanje formaldehida razred A prema EN 1084, odnosno razred E 1 prema EN 13936
- Opremljen praznom cijevi za dovod vode radi priključivanja Geberit AquaClean tuš WC-a
- S mogućnošću učvršćenja za priključak struje

Tehnički podaci

Plak protoka	0.1-10 bar
Maksimalna temperatura vode	25 °C
Tvorničke postavke količine vode za ispiranje	6 i 3 l
Područje podešavanja velike količine vode za ispiranje	4.5 / 6 / 7.5 l
Područje podešavanja male količine vode za ispiranje	3-4 l
Izračunati protok	0.11 l/s
Najmanji tlak protoka za izračunati protok	0.5 bar

Opseg isporuke

- Priključak vode R 1/2", kompatibilan s MF adapterom, s integriranim kutnim ventilom i ručnim kotačićem
- Građevinska zaštita za servisni otvor
- 2 zaštitna čepa
- 4 zidna sidra
- Priključni set za WC, \varnothing 90 mm
- Priključno koljeno 90° od PE-HD, \varnothing 90 mm
- Redukcijska spojnica od PE-HD, \varnothing 90/110 mm
- 2 navojne šipke M12
- Ugradbena kutija za rupe \varnothing 68 mm, za priključak struje
- Pričvršni materijal

Art. br.

111.375.00.5

Pribor

- Okvir za ubacivanje Geberit DuoFresh stika, za Sigma ugradbeni vodokotlić 12 cm
- Geberit set potpornih elemenata za WC školjke s malom površinom podloge
- Geberit Duofix set zidnih sidara za pojedinačnu montažu i montažu sustava

- Geberit Duofix set nožne veze na stražnjoj stranici
- Geberit ugradbena kutija za suhomontažnu i masivnu konstrukciju